

# Hygiene- und Verhaltensregeln des TSV Grünmorsbach für den Trainingsbetrieb des Leistungsturnens

## **1. Allgemeines:**

- Eine Teilnahme ist freiwillig und nur mit Einverständniserklärung (siehe Anhang) möglich
- Die Anwesenheit weiterer Personen (Eltern, Freunde) ist nicht gestattet
- Das Betreten des Turngartens ist nur durch den Eingang (gegenüber des Halleneingangs) erlaubt und das Verlassen nur durch das Tor am Ende des Turngartens
- Keine Fahrgemeinschaften bilden (Eltern bleiben beim Bringen sowie beim Abholen bitte im Auto)
- Mitzubringen sind: Turnschuhe, eigene Matte (Isomatte, Yoga Matte), Handtuch, ausreichend Getränke, Sonnenschutz

## **2. Training:**

- Das Training findet in kleinen und festen Gruppen statt (jede Gruppe ist einem festen Trainer zugeordnet)
- Das Training findet im Freien statt (nach dem Training die Kinder bitte nach Zecken absuchen)
- Bei schlechtem Wetter kann das Training spontan abgesagt sowie abgebrochen werden
- Bei plötzlichem Wetterumschwung müssen die Kinder bitte eigenständig von den Eltern abgeholt werden
- Die Trainingszeit liegt bei 50-60 min pro Gruppe
- Jedem Kind wird ein eigener Platz zugeordnet
- Die Gruppen werden nach Kontakten eingeteilt (Geschwister, Schule, ...)

## **3. Hygienevorschriften:**

- Beim Betreten, Verlassen sowie dem Gang zur Toilette herrscht Maskenpflicht
- Der Mindestabstand von 1,5m ist zu jeder Zeit einzuhalten, insbesondere beim Betreten und Verlassen des Turngartens
- Bei folgenden Symptomen ist eine Teilnahme am Training untersagt:
  - Erkältung (Husten/Schnupfen/Halsschmerzen)
  - Erhöhte Körpertemperatur, Geruchs- und Geschmacksverlust
  - Kontakt mit einer Person binnen der letzten 14 Tagen, bei der ein Verdacht auf SARS Covid-19 vorliegt oder diese als infiziert bestätigt wurde

#### **4. Körperkontakt:**

- Untersagt ist jeglicher Körperkontakt: (Begrüßungsumarmung, ...)

**Bei Missachtung der Maßnahmen hat der Trainer die Möglichkeit Ihr Kind vom Training auszuschließen!**

## Einverständniserklärung

**für die Teilnahme meines Kindes am Trainingsbetrieb des TSV Grünmorsbach unter Berücksichtigung und im Einvernehmen mit den jeweils gültigen (Corona-) Verordnungen des Freistaates Bayern.**

Die Einverständniserklärung ist beim verantwortlichen Trainer vor der ersten Trainingseinheit zur Wiederaufnahme des Trainingsbetriebes abzugeben.

Hiermit erkläre ich mich einverstanden, dass meine Tochter

Vorname: \_\_\_\_\_

Nachname: \_\_\_\_\_

Geb: \_\_\_\_\_

Telefon: \_\_\_\_\_

am Trainingsbetrieb des TSV Grünmorsbach teilnimmt. Die Trainingseinheiten finden unter Beachtung der jeweils gültigen Verordnung zur Eindämmung der Ausbreitung des Coronavirus SARS-CoV-2 im Freistaat Bayern in der Verantwortung der durch den TSV Grünmorsbach eingesetzten Trainer statt.

Die Verordnung beinhaltet im Wesentlichen die Einhaltung des Abstandsgebotes, die Hygienevorschriften, die Verwendung von Trainingsgeräten, sowie ggf. die Festlegung einer maximalen Größe der Trainingsgruppe.

Mir ist bekannt, dass es sinnvoll ist meinem Kind eigene Hygienemittel (Desinfektionstücher) mit zugeben. Der TSV Grünmorsbach wird ebenfalls Desinfektionsmittel zur Verfügung stellen. Meiner Tochter sind die Grundregeln des Abstandgebotes und der Hygienevorschriften bekannt. Beim Verstoß gegen die Verhaltens- und Hygieneregeln hat der Trainer die Möglichkeit das Kind vom Training auszuschließen.

Mir ist bekannt, dass aufgrund der Regelung und Größe der Trainingsgruppen ggf. zu unterschiedlichen Zeiten Trainingseinheiten angeboten werden und dass meine Tochter bei einer solchen Regelung und im Rahmen der Gültigkeitsdauer der Regelung nur in derselben Trainingsgruppe trainieren darf.

Mir ist bekannt, dass meine Tochter vor der Trainingseinheit mit Namen und Telefonnummer auf einer Teilnehmerliste erfasst wird, um im Falle einer Infektion mit dem Coronavirus die möglichen Kontakte auch unter Einhaltung der Abstands- und Hygieneregeln dokumentieren zu können.

Diese Maßnahme gilt dem Schutz meines Kindes sowie dem Schutz aller anderen in der Trainingsgruppe und gilt solange bis der TSV Grünmorsbach diese widerruft.

Mein Kind und ich kennen das Schutzkonzept des TSV Grünmorsbachs und die darin enthaltenen Verhaltens- und Hygieneregeln

\_\_\_\_\_  
Ort, Datum

\_\_\_\_\_  
Unterschrift des Erziehungsberechtigten



**TSV 1895 Grünmorsbach e.V.**

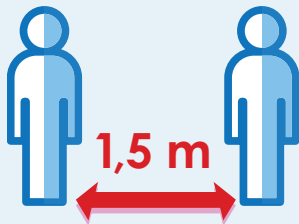


## **Richtlinien zur Wiederaufnahme des Trainingsbetriebes**

### **Info für Vereinsmitglieder\*innen**

1. Der **Zutritt zur Halle** ist nur für Übungsleiter uneingeschränkt gestattet.
2. Der Trainingsbetrieb findet **vorrübergehend nur im Freien** statt.
3. **Toilettengänge** sind max. alleine gestattet.
4. **Abstände von mind. 1,5-2m** sind während des Trainingsbetriebes unbedingt einzuhalten.
5. Die allgemeinen **Hygienestandards** sind einzuhalten.
6. Den **Anweisungen** der Übungsleiter\*innen ist unbedingt Folge zu leisten.
7. Bei **Krankheitszeichen** ist das Training unbedingt beim entsprechenden Übungsleiter abzusagen.
8. Die **Vereinsgaststätte** bleibt bis auf weiteres geschlossen!

## ALLGEMEINE SICHERHEITS- UND HYGIENEREGELN

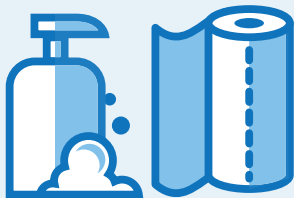


- Mindestabstand einhalten, die Sportausübung erfolgt grundsätzlich kontaktlos.



Ausschluss vom Sportbetrieb

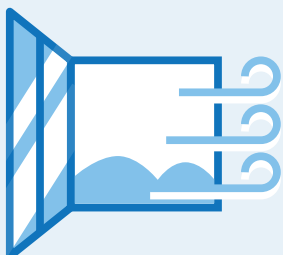
- Personen mit Kontakt zu COVID-19-Fällen in den letzten 14 Tagen.
- Personen mit unspezifischen Allgemeinsymptomen und respiratorischen Symptomen jeder Schwere.



- Ausreichend Waschgelegenheiten, Flüssigseife und Einmalhandtücher zur Verfügung stellen.



- Kurse mit regelmäßigen Terminen: Darauf achten, dass möglichst immer die gleichen Teilnehmer + Kursleiter anwesend sind.



In Abhängigkeit von Raum- / Hallengröße und Nutzung ist auf einen ausreichenden Luftwechsel zu achten. Bei evtl. Vorhandenen Lüftungsanlagen sind diese mit möglichst großen Außenluftanteil zu betreiben.

## ALLGEMEINE SICHERHEITS- UND HYGIENEREGELN



Umkleiden und Duschen bleiben geschlossen.

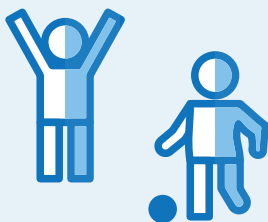


Zur möglichen Kontaktpersonenermittlung festhalten (pro Haushalt):

- Name + sichere Erreichbarkeit
- Zeitraum des Aufenthalts in der Sportstätte

→ Die Übermittlung dieser Informationen darf nur auf Anfrage der zuständigen Gesundheitsbehörde erfolgen; die Daten sind nach Ablauf eines Monats zu vernichten.

## EMPFEHLUNGEN FÜRS KINDERTURNEN



- Kleinkinder von 3-5 Jahren sind eher nicht in der Lage, den Abstand einzuhalten; hier gilt es zu überlegen, ob der Betrieb wirklich wieder aufgenommen werden soll.
- Kinderturnen von 5-10 Jahren: Das Verständnis für Abstand ist hier eher gegeben, wird aber während des Spielens leicht vergessen.
- Gerätturnen für Kinder ab 5 Jahren: Hier ist das Potenzial zum Wiedereinstieg am größten.

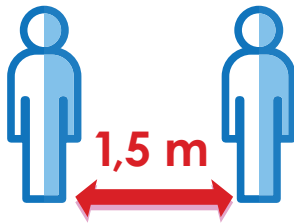
## UMSETZUNG DER SCHUTZMAßNAHMEN VOR BETRETEN DER SPORTANLAGE (INDOOR)

Liebe Mitglieder, bitte haltet euch zu eurem eigenen Schutz an folgende Regeln. Die Nichteinhaltung kann zum Ausschluss vom Sportbetrieb führen.



Ausschluss vom  
Sportbetrieb

Wer unter Symptomen einer Atemwegserkrankung jeglicher Schwere oder Fieber leidet, darf die Sportstätte nicht betreten.



Der Mindestabstand von 1,5 Metern ist zwingend dauerhaft einzuhalten (außer von Personen, für die die allgemeinen Kontaktbeschränkungen nicht gelten, z.B. Lebenspartner u.ä.).



Vor und nach dem Training sowie bei der Nutzung sanitärer Anlagen oder beim Auf-/Abbau von Geräten ist eine Mund-Nasen-Bedeckung zu tragen.

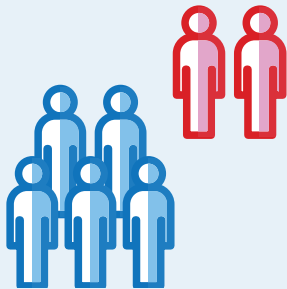
## UMSETZUNG DER SCHUTZMAßNAHMEN BEIM INDOOR-SPORTBETRIEB IN GESCHLOSSENEN RÄUMEN



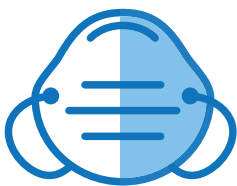
Gruppenbezogene Trainingseinheiten dürfen höchstens 60 Minuten dauern.

### PAUSE

Die Pausenzeiten zwischen zwei Trainings müssen so gewählt werden, dass ein kompletter Luftaustausch gewährleistet werden kann.



Die Obergrenze an Teilnehmern richtet sich nach dem jeweiligen Raumvolumen und den Lüftungsmöglichkeiten. Es muss zwingend gewährleistet werden, dass der Mindestabstand von 1,5 Metern eingehalten werden kann.



Vor und nach dem Training sowie bei der Nutzung sanitärer Anlagen oder beim Auf-/ Abbau von Geräten ist eine Mund-Nasen-Bedeckung zu tragen. Während sportlicher Aktivitäten ist das nicht notwendig.



